

## 2016年度勤務実態調査 ①

回答者数 1601人

調査期間 2016年6月13日(月)～6月19日(日)

2016/8/20現在

## ■過去5年間の比較(時間外勤務) (時間)

	2011年度	2012年度	2013年度	2014年度	2015年度	2016年度
学校の時間外	15.6時間	17.0時間	17.7時間	18.4時間	17.5時間	17.3時間
持ち帰り仕事	2.5時間	2.6時間	2.5時間	2.4時間	2.2時間	2.1時間
合計	18.1時間	19.6時間	20.2時間	20.8時間	19.7時間	19.4時間

組合連・9月 組合連・6月 組合連・6月 組合連・6月 組合連・6月 組合連・6月  
 1557人 1717人 1981人 1668人 1765人 1601人

## ■過去5年間の比較(人数割合) (%)

	2011年度	2012年度	2013年度	2014年度	2015年度	2016年度
0時間以上	3.79	1.46	1.41	1.44	1.81	2.00
1時間以上	9.89	5.42	4.85	3.42	4.36	5.31
5時間以上	20.42	17.30	15.95	15.59	16.83	17.05
11.25時間以上 健康破壊ライン越え	30.88	31.16	30.49	30.34	31.84	31.17
20時間以上 過労死ライン越え	35.02	44.67	47.30	49.22	45.16	44.47

## ■1週間の時間外勤務の内容 (%) 全体 学校内 持ち帰り

## ●児童生徒の指導に直接的にかかわる業務

① 生徒面談、家庭訪問等の生徒指導	1.58	1.73	0.27
② 部活動	6.80	7.36	1.79
③ 児童会・生徒会活動	0.76	0.81	0.38
④ 補習等	0.96	1.05	0.14
⑤ 登校・下校指導	3.84	4.22	0.34

## ●児童生徒の指導に間接的にかわる業務

⑥ 教材研究、ノート点検、採点・成績処理など	34.02	31.16	59.86
⑦ 学級通信、週案作成、教室整備など	13.62	13.31	16.38

## ●学校の運営にかかわる業務およびその他の業務

⑧ 職員会、学年会等の諸会議	4.23	4.54	1.44
⑨ 校務分掌、学校行事等の準備・実施	13.21	13.53	10.23
⑩ 報告書作成・会計処理など	3.75	3.89	2.47
⑪ 校内・校外の研修など	1.20	1.16	1.65
⑫ 研究指定・学校訪問等に関わる業務	12.41	13.53	2.23

## ●外部対応

⑬ PTA活動	0.66	0.70	0.27
⑭ 外部行事への参加	0.48	0.47	0.55

## ●その他

⑮ これら以外	2.47	2.52	1.99
---------	------	------	------

%                    %                    %

## ■平日・休日別 (1週間)

	平日勤務前	平日勤務後	土日勤務後	持帰	合計
平均(分)	181.06	673.41	185.60	126.29	1166.36
平均(時間)	3.0時間	11.2時間	3.1時間	2.1時間	19.4時間

# 2016年度勤務実態調査

調査期間 2016年6月13日(月)～6月19日(日)

回答者数 1601人

2016/8/20現在

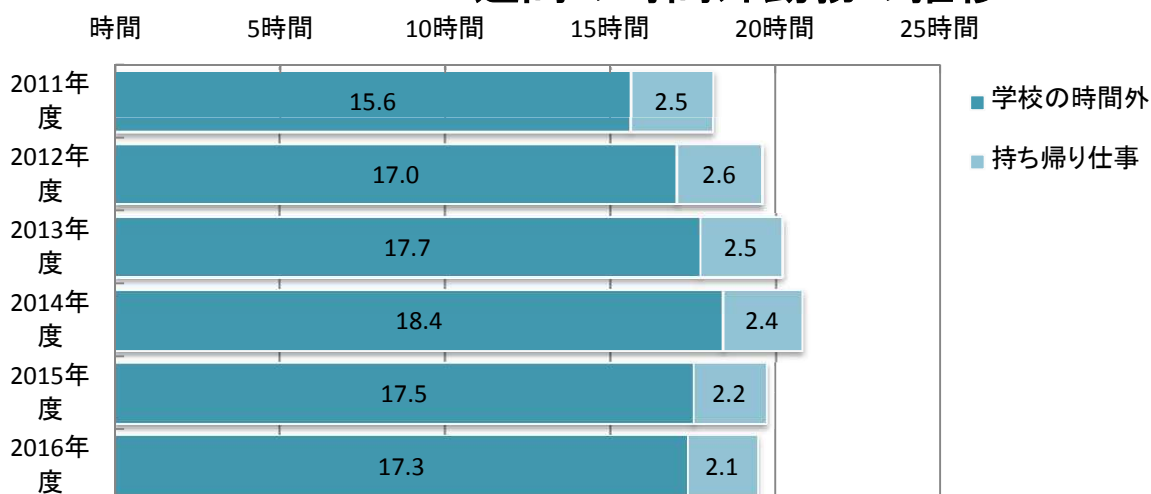
## ■学校種別・男女別

	総数	男性	女性	不明
小学校	625人	192人	431人	2人
中学校	349人	196人	153人	人
高校	358人	207人	149人	2人
特支	267人	83人	183人	1人
不明	2人	人	1人	1人
合計	1601人	678人	917人	6人

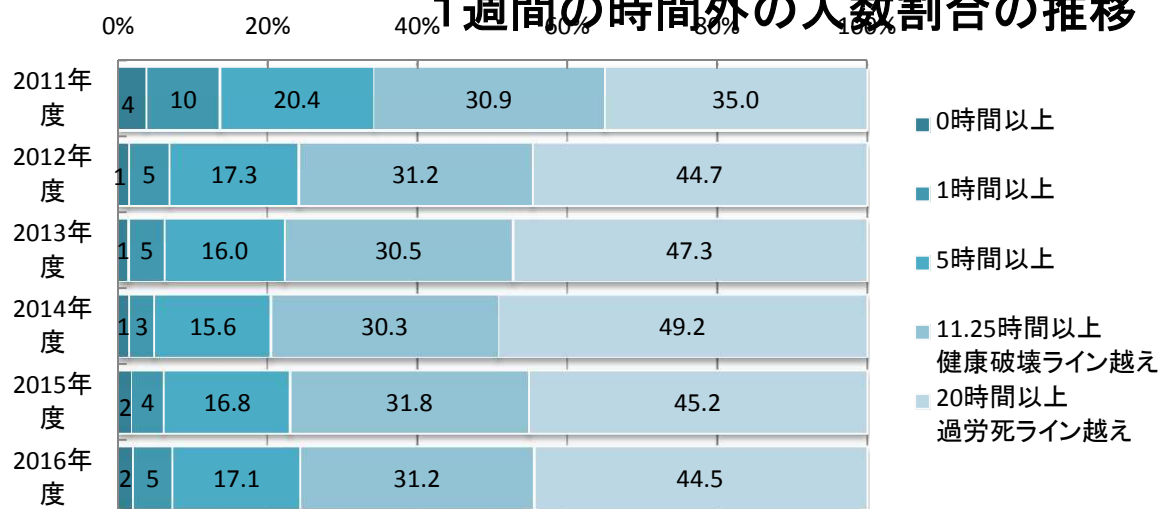
## ■年齢別・学校種別

	小	中	高	障	不明	合計
20代未満	2人	人	人	人	人	2人
20代	116人	98人	95人	86人	1人	396人
30代	99人	83人	69人	57人	人	308人
40代	177人	72人	65人	59人	人	373人
50代	219人	90人	112人	57人	人	478人
60代	10人	3人	16人	8人	人	37人
不明	2人	3人	1人	人	1人	7人
合計	625人	349人	358人	267人	2人	1601人

## 1週間の時間外勤務の推移



## 1週間の時間外の人割の推移



# 2016年度勤務実態調査 ③

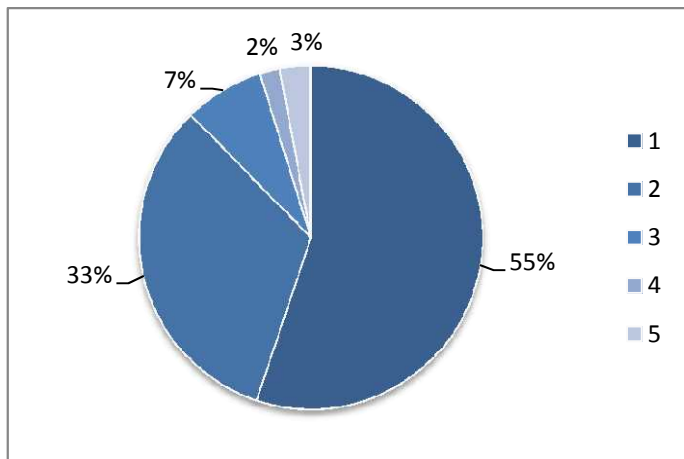
回答者数 1601人

調査期間 2016年6月13日(月)～6月19日(日)

2016/8/20現在

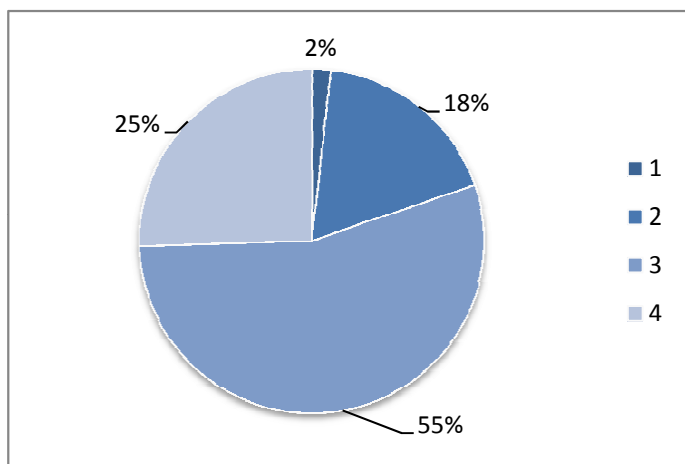
## 1. 学校の指示による勤務時間(退校時間)の入力を正確にしていますか？

(パソコン・手書き・タイムカード等)



- ① ほぼ正確にしている
- ② ある程度している
- ③ あまりしていない
- ④ 全くしていない
- ⑤ 入力の手続きがない

## 2. 今年度に入って勤務時間縮減がすすんでいると思いますか？

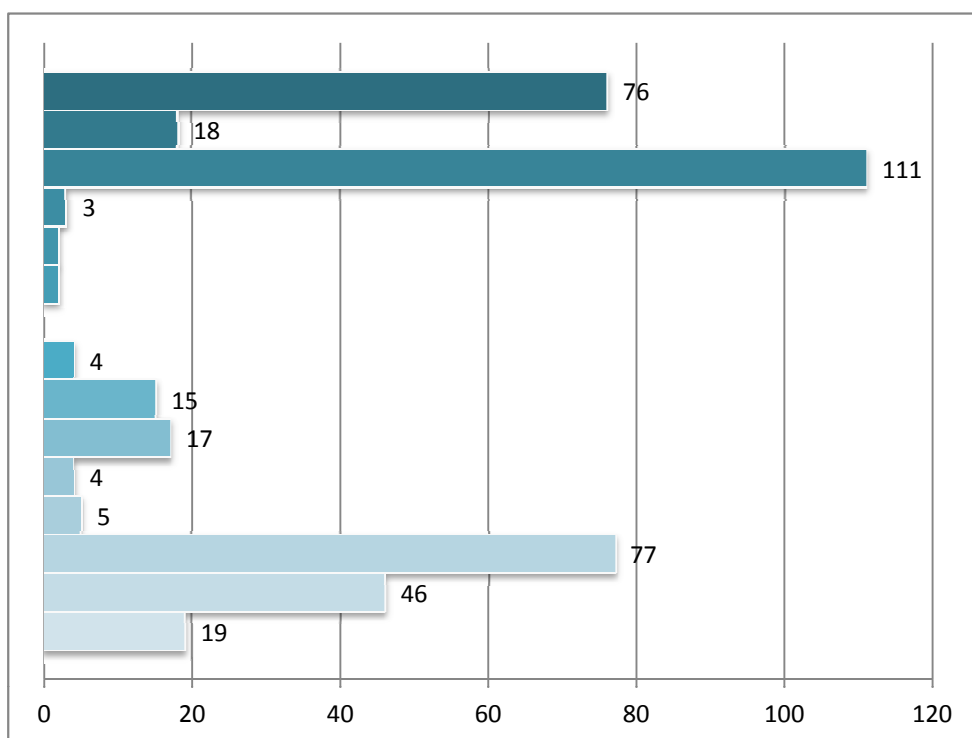


- ① 大変すすんだ
- ② すすんだ
- ③ 変わらない
- ④ 前より忙しいと感じる

## 3. 「大変すすんだ」「すすんだ」と言う方は、どうしてすすんだと思いますか？(複数回答可)

- ① 会議時間の短縮
- ② 会議の回数・種類の削減
- ③ 「ノー残業デー」の徹底
- ④ 保護者への協力要請
- ⑤ 校内組織の見直し
- ⑥ 事務の見直し
- ⑦ 外部人材等の活用
- ⑧ 部活動の制限
- ⑨ 校内協力体制
- ⑩ 教室掲示の見直し
- ⑪ 研修等の見直し
- ⑫ 行事等の見直し
- ⑬ 管理職の働きかけ
- ⑭ 自分の工夫
- ⑮ その他

→その他の記述は次ページ



3.「大変すすんだ」「すすんだ」と言う方は、どうしてすすんだと思いますか？  
「その他」の記述欄

8の付く日

学校の規模・実態に対する業務量。学部や学年の違い

勤務校が変わり業務が減ったから

2年目で見通しを持って仕事ができる

スリム化と言いつつ、新しい仕事がどんどん増える

部活の負担が減った

転勤

先生方の協力

早出遅出勤務の利用

職員会を職員室で行う。時間短縮と、机があり、メモや書類整理など同時進行で行える。

学校を異動した

仕事の減少

家族ができたから

正担任じゃなくなった

勤務形態が転勤により変わったため

勤務校が変わったため

部活がなくなった

自分の心がけ

# 2016年度勤務実態調査

校種別比較

調査期間 2016年6月13日(月)～6月19日(日)

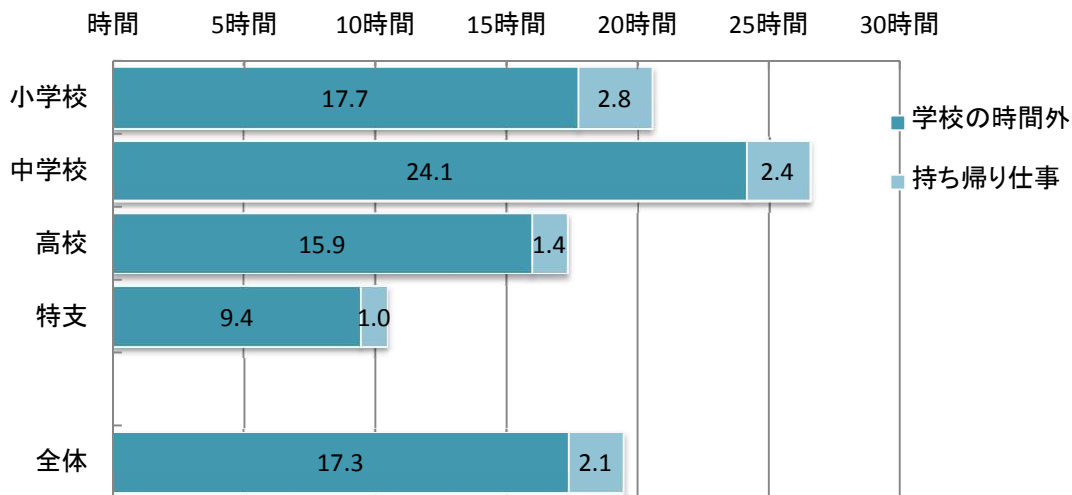
## ■時間外勤務

	小学校	中学校	高校	特支	全体
学校の時間外	17.7時間	24.1時間	15.9時間	9.4時間	17.3時間
持ち帰り仕事	2.8時間	2.4時間	1.4時間	1.0時間	2.1時間
合計	20.5時間	26.5時間	17.3時間	10.4時間	19.4時間

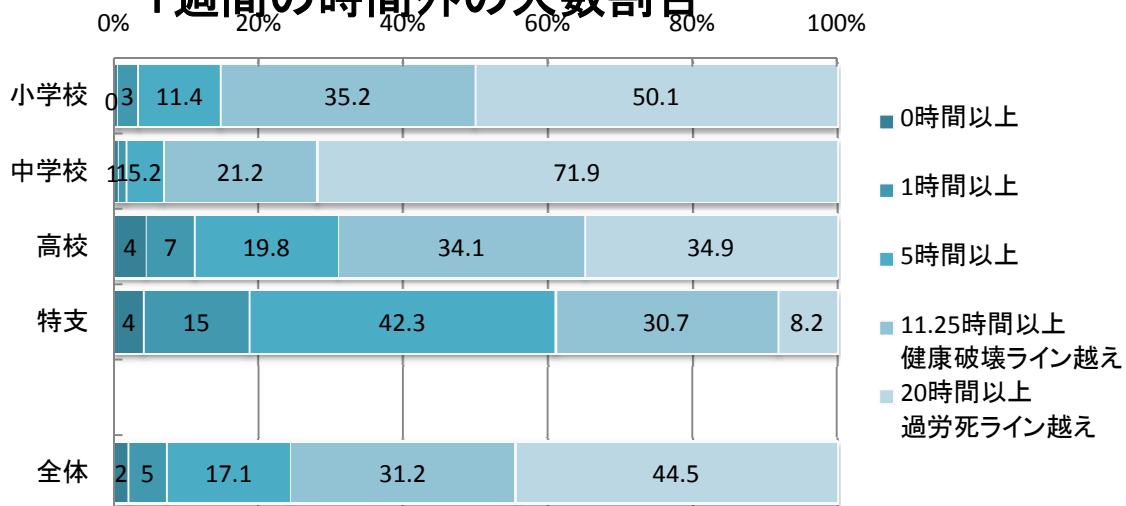
## ■人数割合

	小学校	中学校	高校	特支	全体
0時間以上	0.48	0.57	4.47	4.12	2.00
1時間以上	2.88	1.15	6.70	14.61	5.31
5時間以上	11.36	5.16	19.83	42.32	17.05
11.25時間以上 健康破壊ライン越え	35.20	21.20	34.08	30.71	31.17
20時間以上 過労死ライン越え	50.08	71.92	34.92	8.24	44.47

### 1週間の時間外勤務



### 1週間の時間外の人数割合



# 2016年度勤務実態調査

調査期間 2016年6月13日(月)～6月19日(日)

職種別比較

## ■時間外勤務

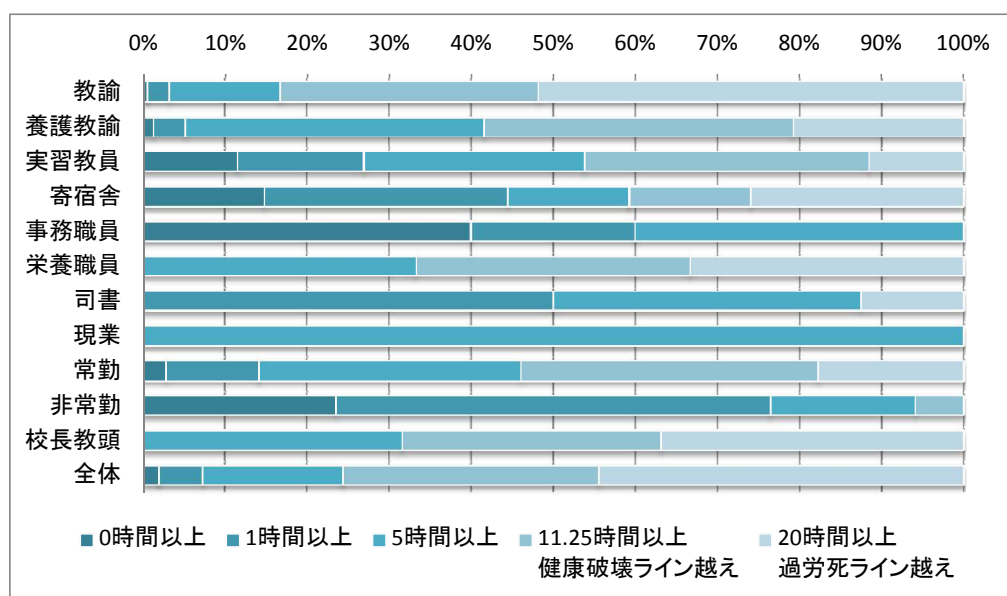
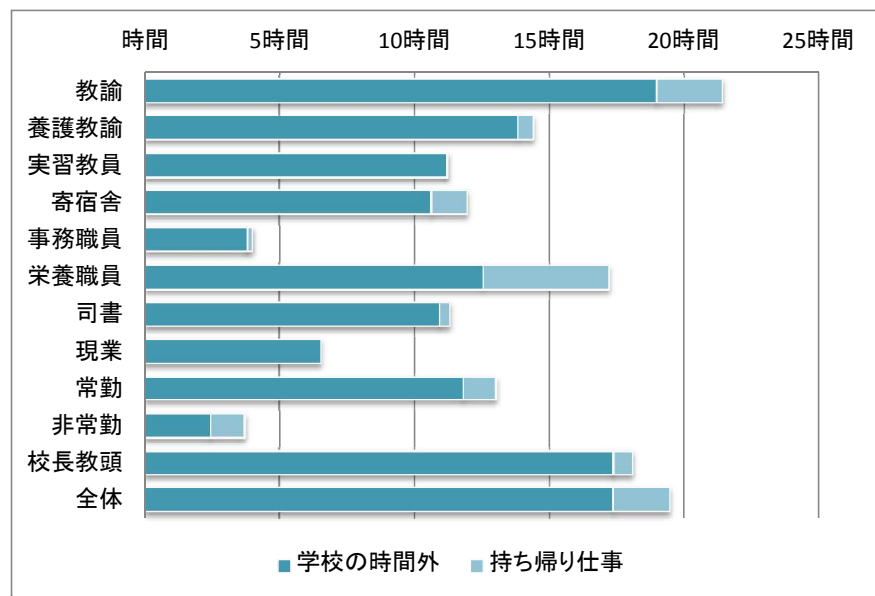
(時間)

	教諭	養護教諭	実習教員	寄宿舎	事務職員	栄養職員	司書	現業	常勤	非常勤	校長教頭	全体
学校の時間外	19.0時間	13.8時間	11.2時間	10.6時間	3.8時間	12.5時間	10.9時間	6.5時間	11.8時間	2.4時間	17.3時間	17.3時間
持ち帰り仕事	2.4時間	0.6時間	0.0時間	1.3時間	0.2時間	4.7時間	0.4時間	0.0時間	1.2時間	1.3時間	0.7時間	2.1時間
合計	21.4時間	14.4時間	11.2時間	11.9時間	4.0時間	17.2時間	11.3時間	6.5時間	13.0時間	3.7時間	18.1時間	19.4時間

## ■人数割合

(%)

	教諭	養護教諭	実習教員	寄宿舎	事務職員	栄養職員	司書	現業	常勤	非常勤	校長教頭	全体
0時間以上	0.56	1.30	11.54	14.81	40.00	0.00	0.00	0.00	2.84	23.53	0.00	2.00
1時間以上	2.63	3.90	15.38	29.63	20.00	0.00	50.00	0.00	11.35	52.94	0.00	5.31
5時間以上	13.56	36.36	26.92	14.81	40.00	33.33	37.50	100.00	31.91	17.65	31.58	17.05
11.25時間以上 健康破壊ライン越え	31.42	37.66	34.62	14.81	0.00	33.33	0.00	0.00	36.17	5.88	31.58	31.17
20時間以上 過労死ライン越え	51.83	20.78	11.54	25.93	0.00	33.33	12.50	0.00	17.73	0.00	36.84	44.47



# 2016年度勤務実態調査

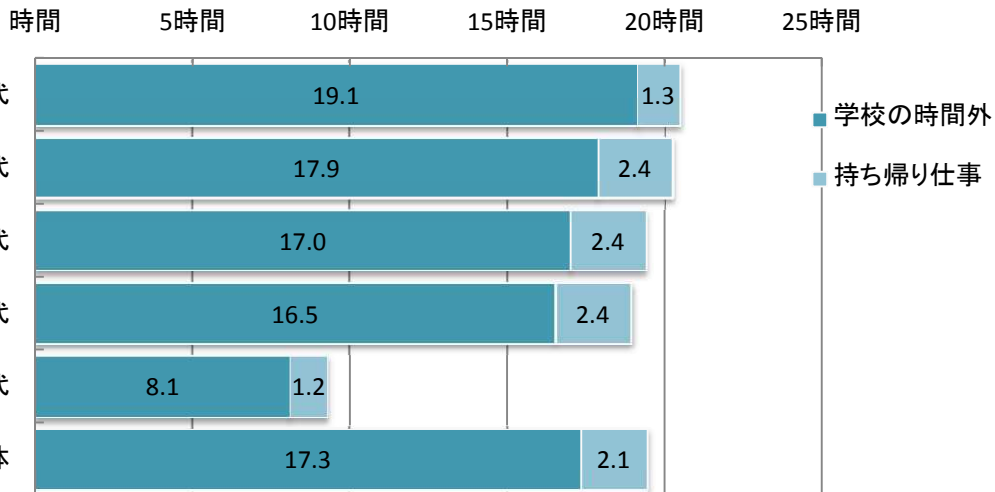
年代別比較

調査期間 2016年6月13日(月)～6月19日(日)

	20代	30代	40代	50代	60代	全体
学校の時間外	19.1時間	17.9時間	17.0時間	16.5時間	8.1時間	17.3時間
持ち帰り仕事	1.3時間	2.4時間	2.4時間	2.4時間	1.2時間	2.1時間
合計	20.5時間	20.2時間	19.4時間	18.9時間	9.3時間	19.4時間

	20代	30代	40代	50代	60代	全体
0時間以上	1.26	1.62	1.88	2.09	13.51	2.00
1時間以上	3.54	2.92	7.24	5.23	24.32	5.31
5時間以上	16.41	16.56	14.21	19.87	21.62	17.05
11.25時間以上 健康破壊ライン越え	30.30	30.52	33.51	29.92	32.43	31.17
20時間以上 過労死ライン越え	48.48	48.38	43.16	42.89	8.11	44.47

## 1週間の時間外勤務



## 1週間の時間外の人数割合

